

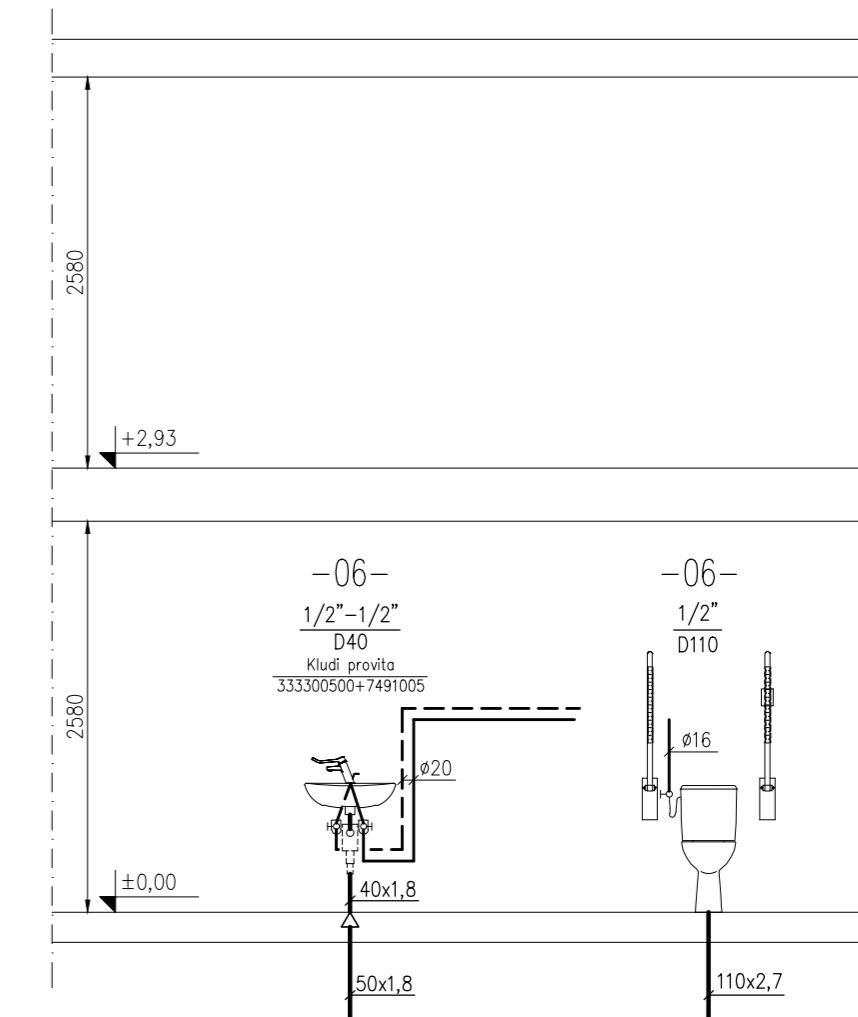
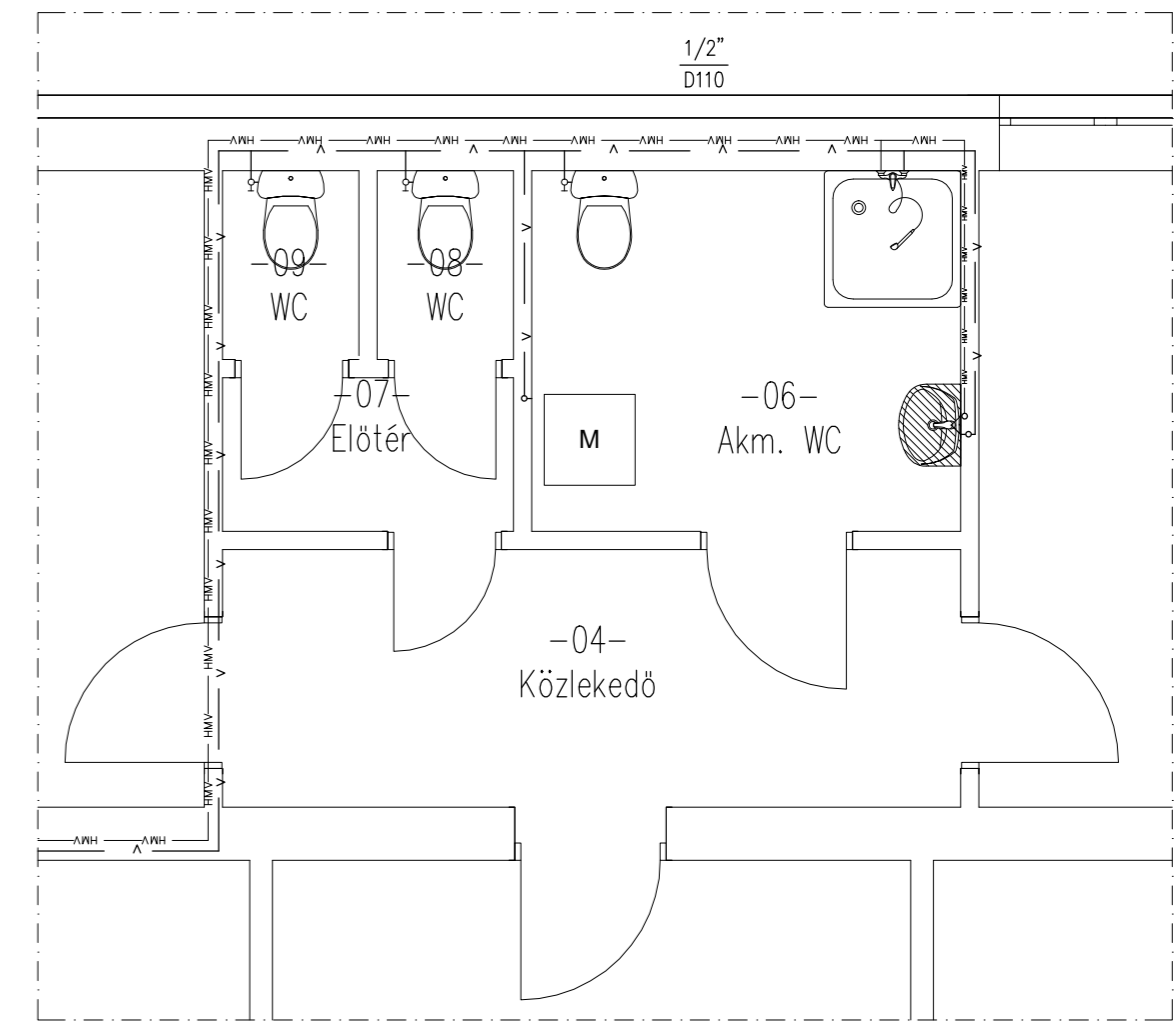
JELMAGYARÁZAT

- v — v — v — v — v — Meglévő hidegvíz vezeték
- — — — — Tervezett hidegvíz vezeték (Uponor MLC)
- HMV — HMV — HMV — HMV — Meglévő melegvíz vezeték
- — — — — Tervezett melegvíz vezeték (Uponor MLC)
- Sz — Sz — Sz — Sz — Meglévő szennyvíz vezeték
- — — — — Tervezett szennyvíz vezeték (WAVIN ED-TECH)

MEGJEGYZÉS

- A falhoronyban szerelt vezetékeket 4 mm vastag kaiflex PE-DWS szigetelő csőhéjjal kell ellátni.
- A meglévő hidegvíz és szennyvíz vezeték feltételezett, pontos csatlakozási hely feltárás után lehetséges.

MEGLÉVŐ ALAPRAJZ



ENERGO-TALLÉR KFT. 3508 Miskolc, Tallér u. 7. tel:20/9594-900 email: energotaller@gmail.com			
Helye:		HERNÁDVÉCSE, Rákóczi u. 2.	
Megnevezése:	KÖZÖSSÉGI HÁZ HERNÁDVÉCSE KÖZSÉG ÖNKORMÁNYZATA		Dátum:
Építető:			2018.01.
Tárgy:	VIZELLÁTÁS-CSATORNÁZÁS Alaprajza-függőleges csőterve		Méretarány:
			1:50
Rajzoló:	Tervező:	Munkaszám:	Rajzszám:
Szilágyi Zsolt	Szilágyi Zsolt	11/18	Gv-1
Tervezői jogosultság száma: G-05-0289			